

おくがい
屋外プール

オープンのお知らせ!!

つか ひ
使うことができる日

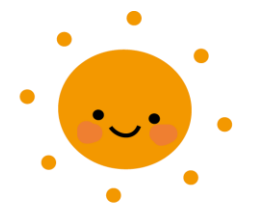
か きげんてい たいよう
夏季限定！太陽のもと
みず たの
水あそびを楽しもう！



がっ にち どよう がっ にち かよう
7月23日(土)から8月30日(火)まで

つか じかん
使うことができる時間

こ ぜん じ こ じ
午前10時から午後3時まで



じ ふん こ こ じ やす じかん
(12時15分から午後1時までは休み時間となります)

あめ きおん ひく ひ つか
☆雨や気温が低い日などは、使えないことがあります



おおさかしながいしやう
大阪市長居障がい者スポーツセンター
OSAKA CITY NAGAI SPORTS CENTER
FOR PERSONS WITH DISABILITIES