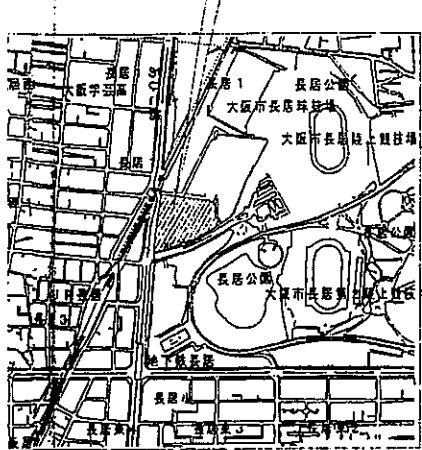


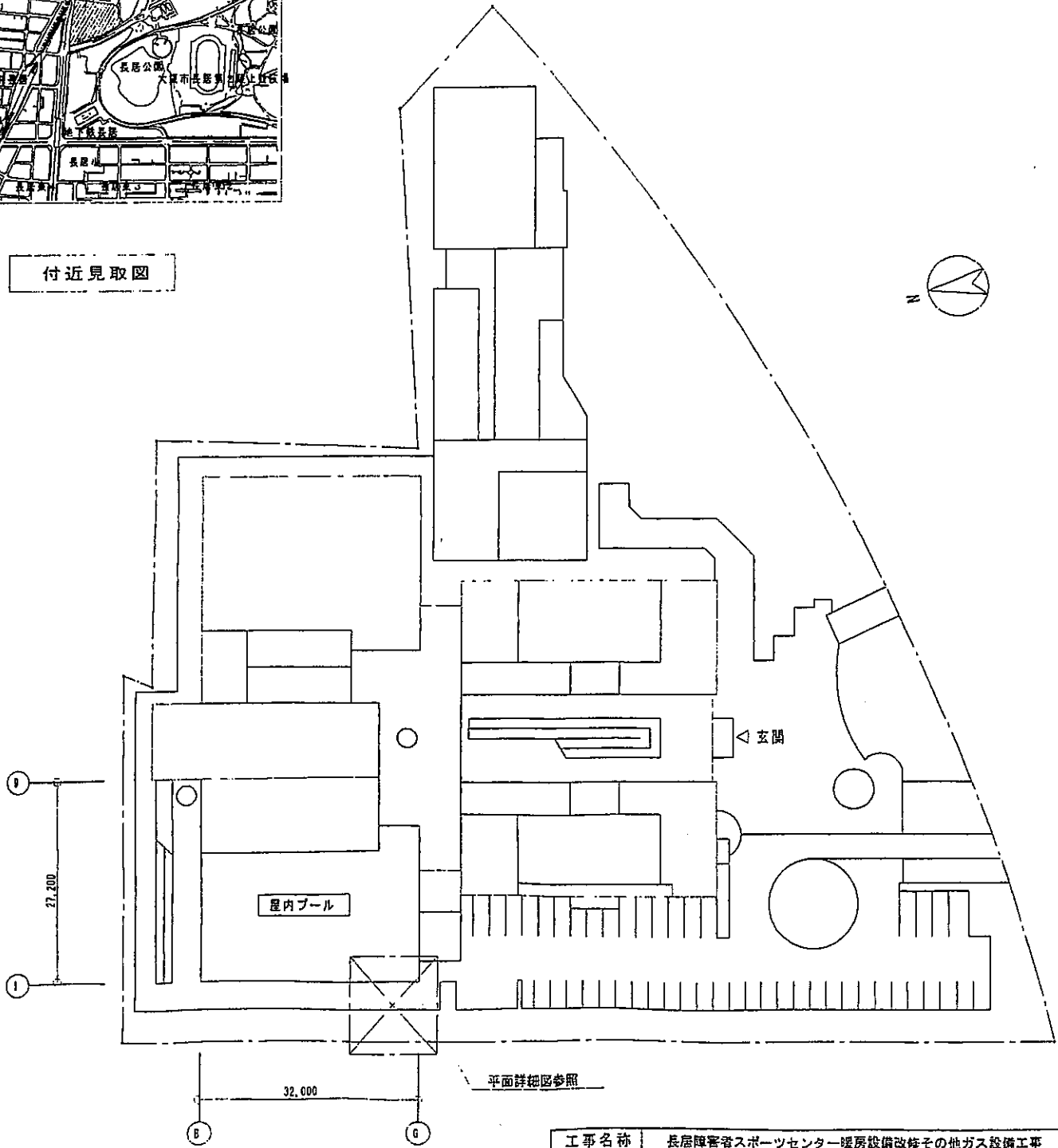
工事場所 長居障害者スポーツセンター



付近見取図

凡 例

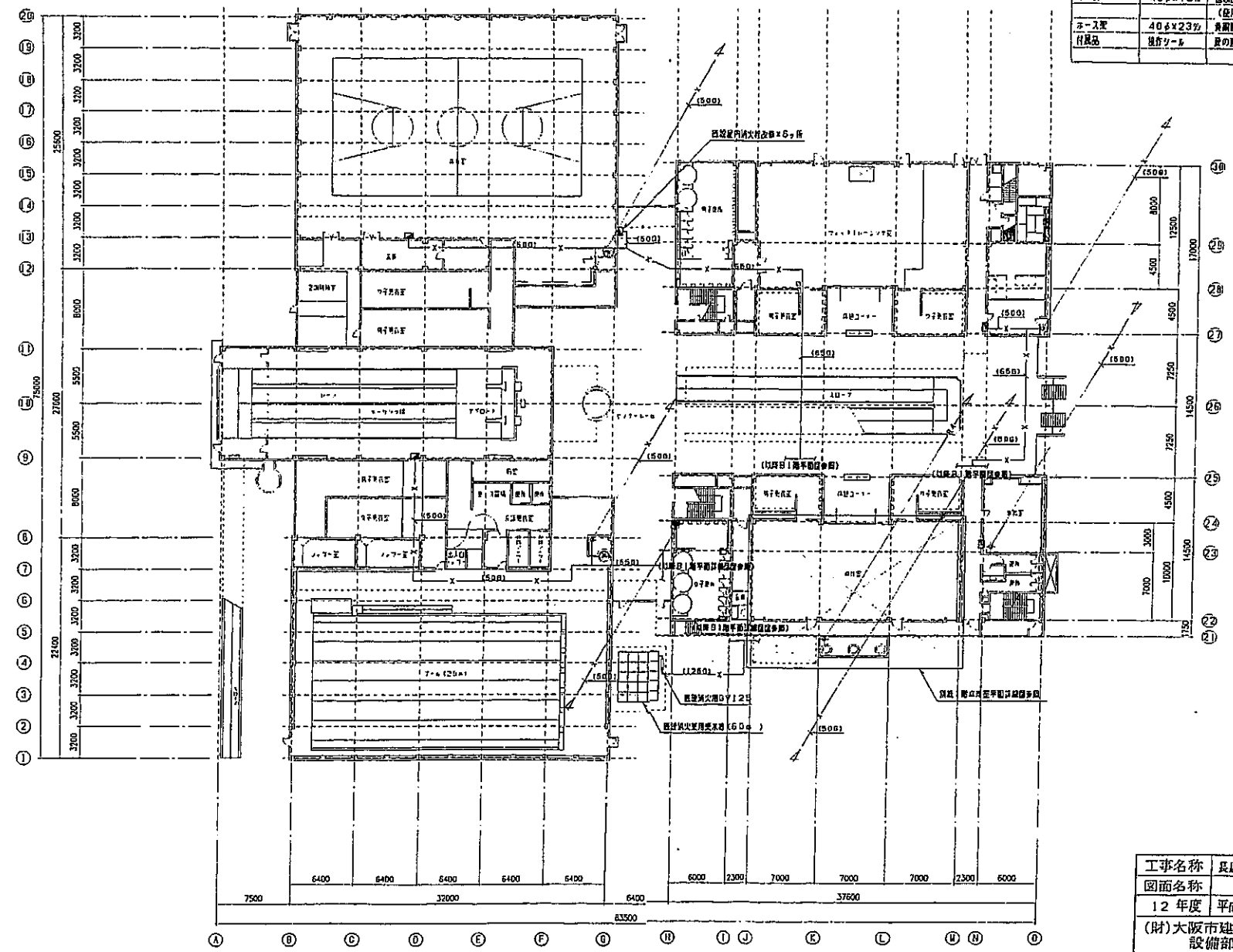
記号	名称	備 考
—G—	ガス管	
⊗	サービスバルブ	50A PE用
M	ガスメーター	
---G---	ガス管	本管又は大阪瓦斯施工範囲



配置図 1:600

工事名称	長居障害者スポーツセンター暖房設備改修その他ガス設備工事		
図面名称	工事概要	凡例	付近見取図 配置図
			平成 17 年度

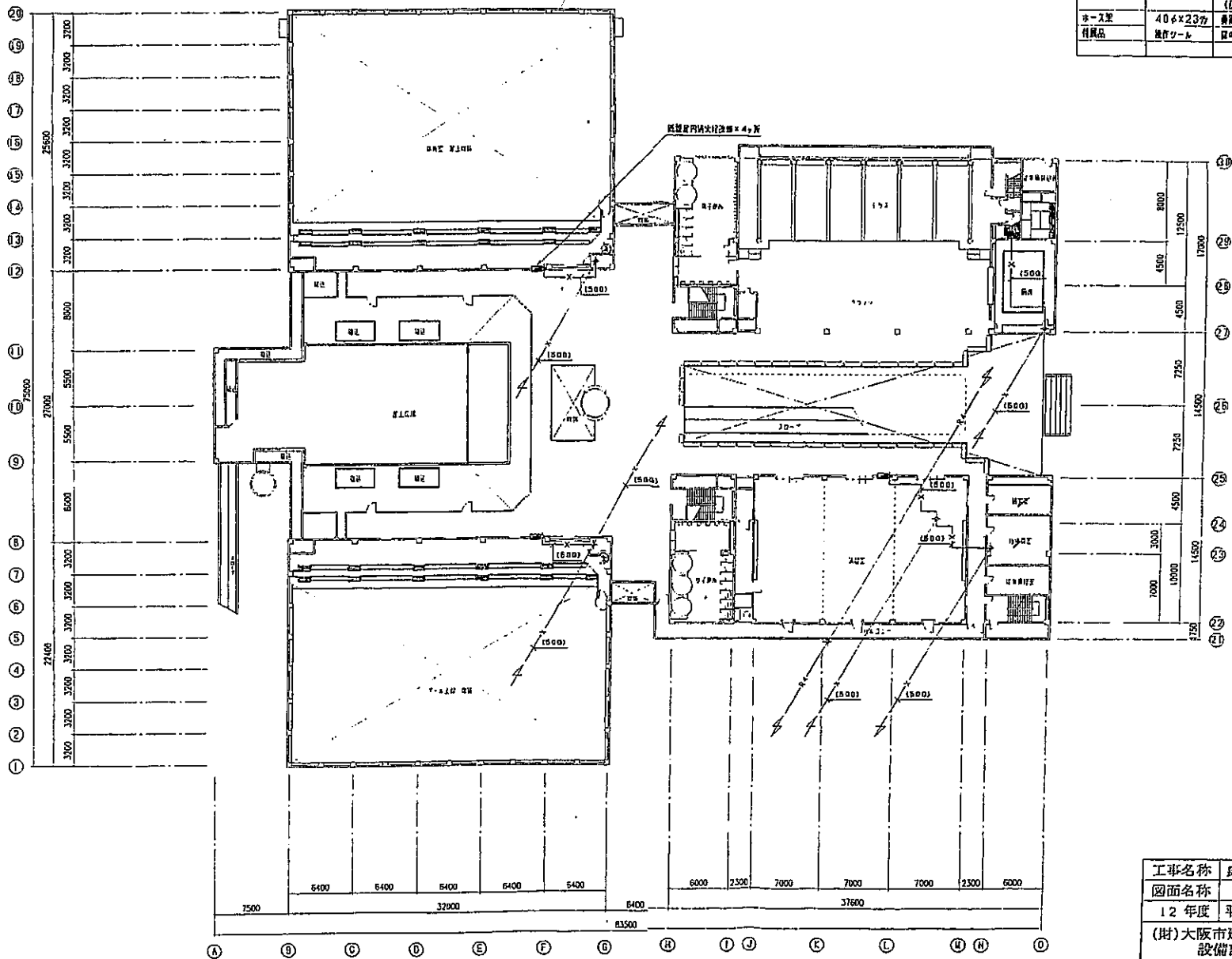
既設屋内消火栓設備改修内容(取付目表)			
既設消火栓	40φ×90°	指定品 青銅製ニッケルクロムめっき仕上げ	1ヶ
ノズル	40φ×13φ	指定品 青銅製ニッケルクロムめっき仕上げ	1本
ホース	40φ×15m	指定品 消防用ホース兼用	2本
		(使用圧 D、5.86MPa) リンゲ締め	
ホース架	40φ×23φ	青銅製ニッケルクロムめっき仕上げ	1組
付属品	操作ツール	取付面に貼り付け	1社



別紙2

工事名称	長居障害者スポーツセンター消防設備改修その他機械設備工事		
図面名称	1階平面図	縮尺	1:400
12年度	平成13年1月	図面番号	No. 6 (1) 000
(財)大阪市建築技術協会	課長	図面作成	技師
設備部機械設備課	長	図面確認	技師

1階平面図 S=1/400



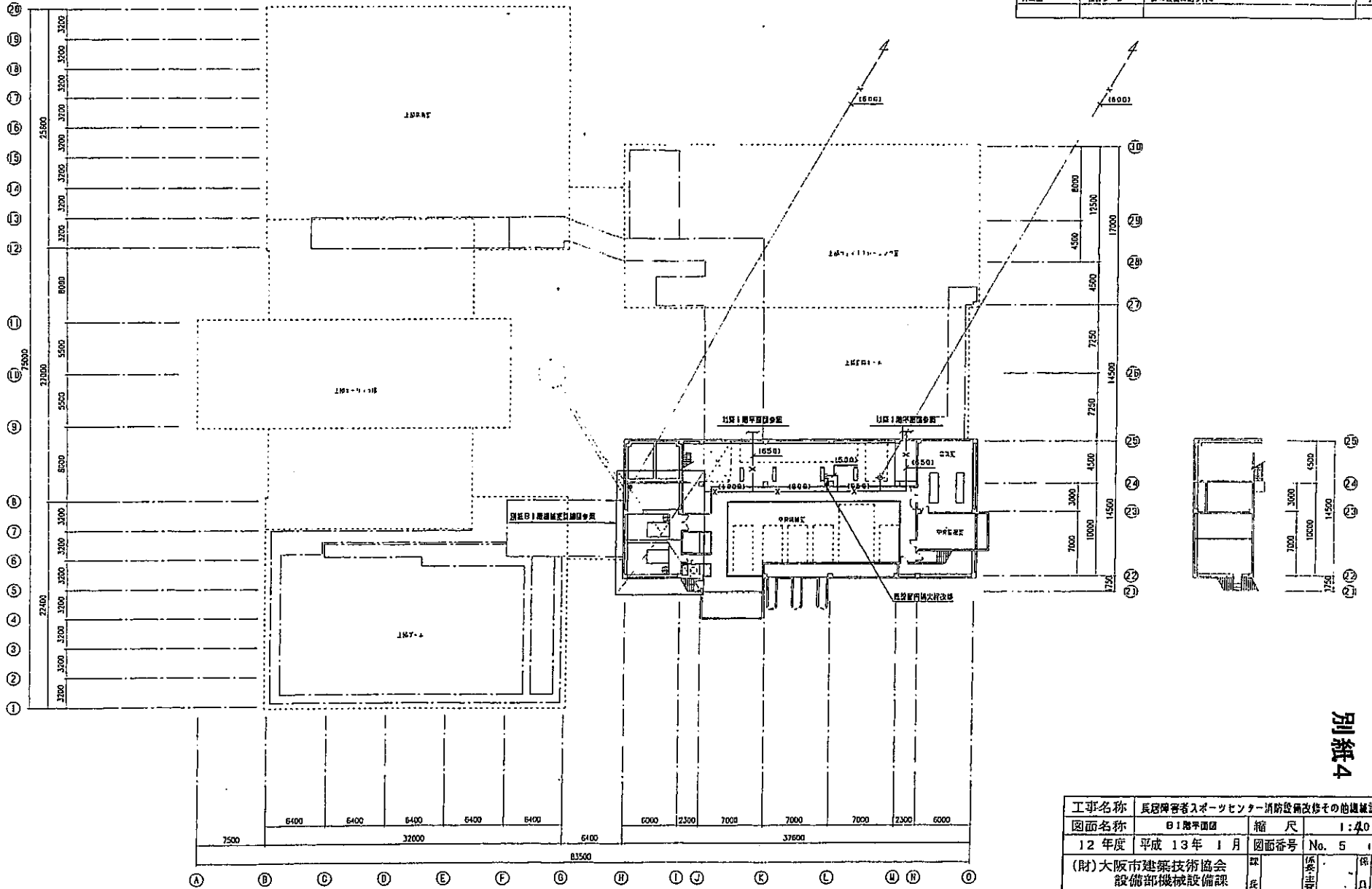
既設置室内消火栓改修内容(取り替え)		
室内消火栓	40φ×90	型定品 青銅製ニッケルクロムめっき仕上げ
ノズル	40φ×13φ	型定品 青銅製ニッケルクロムめっき仕上げ
ホース	40φ×15m	国産品 消防用ホース全長品
ホース架	40φ×23φ	(使用径 0.686MPa) リング付
付属品	換付ツール	青銅製ニッケルクロムめっき仕上げ 壁の裏面に貼り付け

別紙3

工事名称	長居障害者スポーツセンター消防設備改修その他機械設備工事		
図面名称	2階平面図	縮尺	1:400
12年度	平成13年1月	図面番号	No. 7 (11/000)
(財)大阪市建築技術協会 設備部機械設備課		監	技

2階平面図 5=1/400

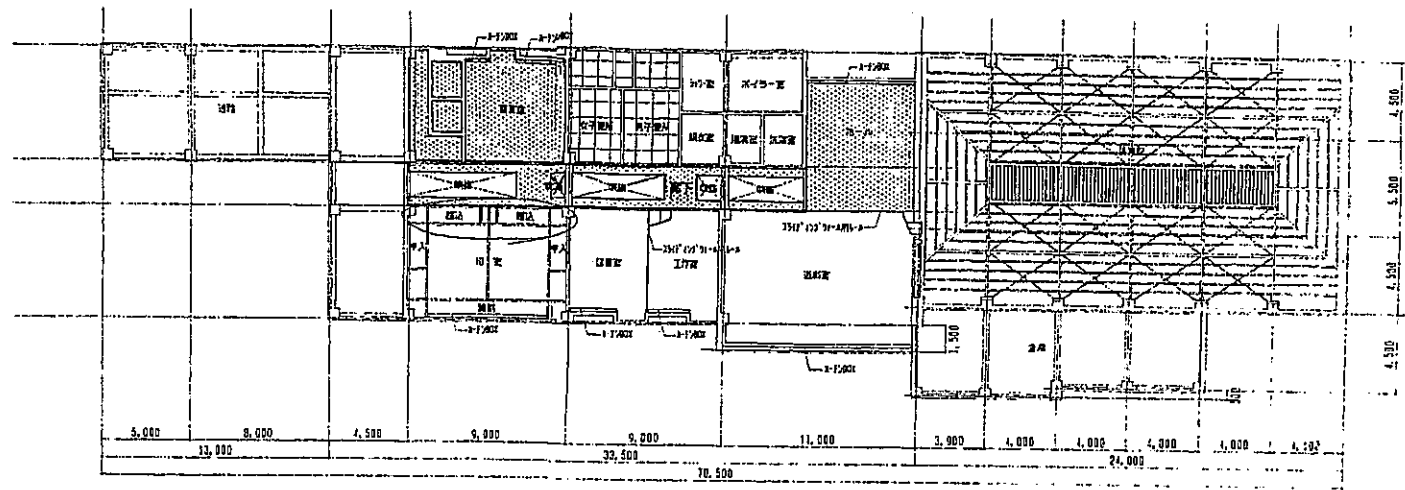
施設内消防設備改修内容(取り替え)			
圧入消火栓	40φ×90"	指定品 有蓋型ネットワークロムめっせ仕上げ	1ヶ
ノズル	40φ×13φ	指定品 有蓋型ネットワークロムめっせ仕上げ	1本
ホース	40φ×15m	指定品 消火用ホース器具付 (使用圧 0.686MPa) リンダ締め	2本
ホース架	40φ×23φ	指定品 ネットワークロムめっせ仕上げ	1組
付属品	製作ツール	取の裏面に貼り付け	1枚



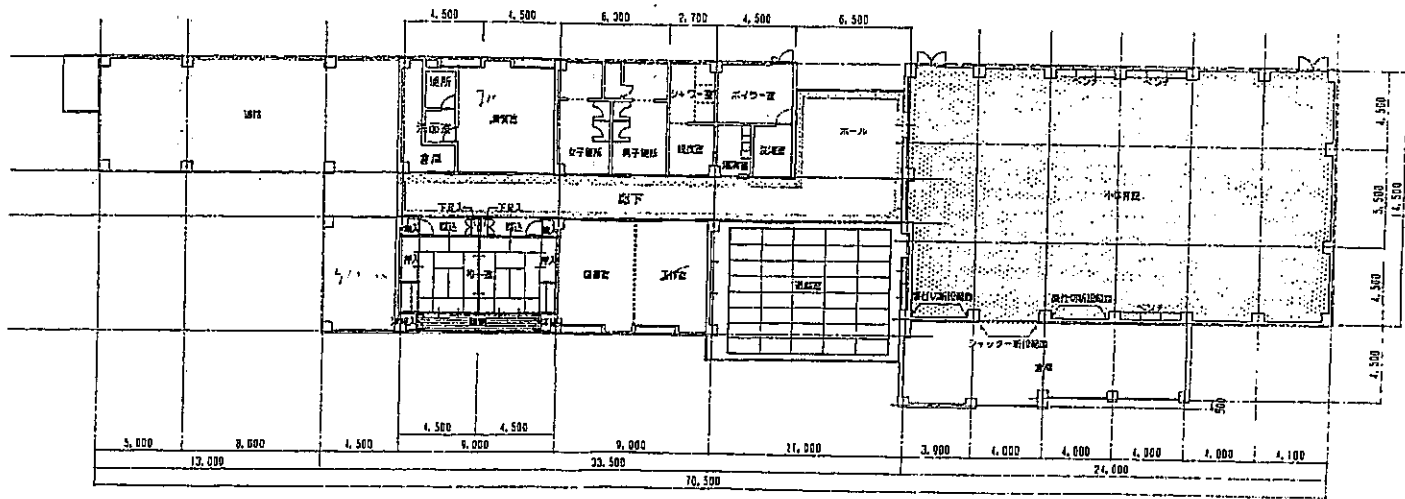
8) 階平面図 S=1/400

別紙4

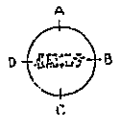
工事名称	長居障害者スポーツセンター消防設備改修その他機械設備工事		
図面名称	8) 階平面図	縮尺	1:400
12年度	平成13年1月	図面番号	No. 5 (11) (2/10)
(財)大阪市建築技術協会 設備部機械設備課	取 扱	取 扱	取 扱



天井伏図 1/300



1階平面図 1/300



PLAN

改修範囲

別紙5

工事名称	身体障害者スポーツセンター 改修工事		
図面名称	別紙 平面図 天井伏図	縮尺	1/300 1/300
日年度	8年9月	製図	図番 29 157枚の
(財)大阪市建築技術協会	建築部建築課	原簿	原簿