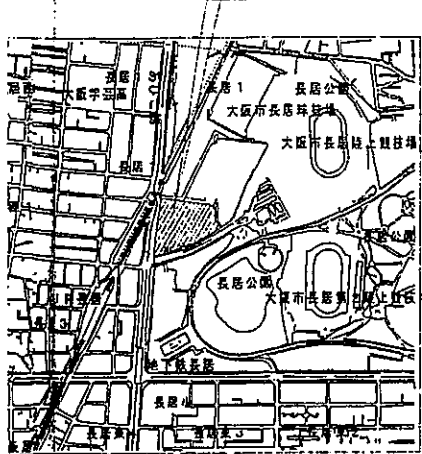


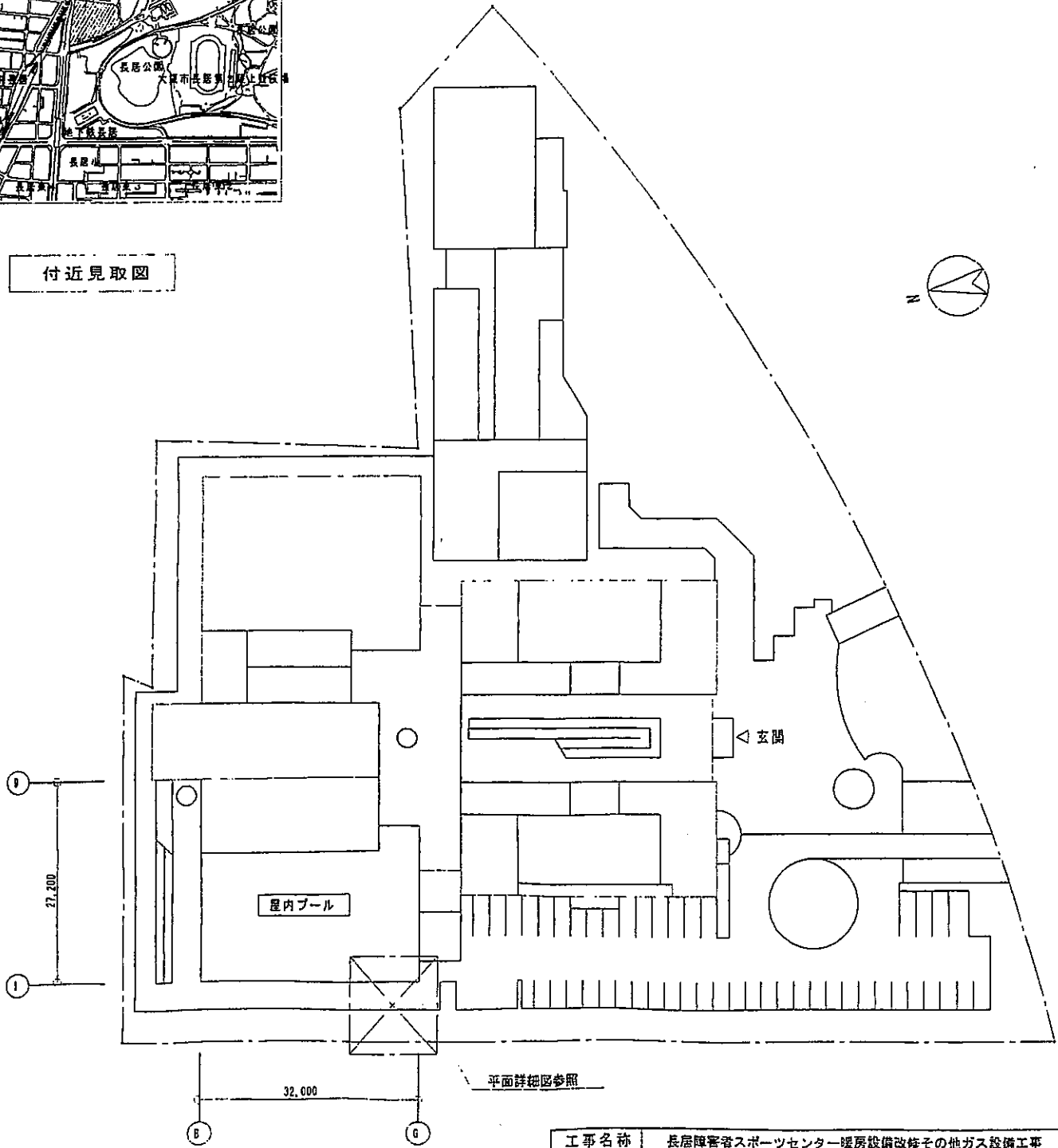
工事場所 長居障害者スポーツセンター



付近見取図

凡 例

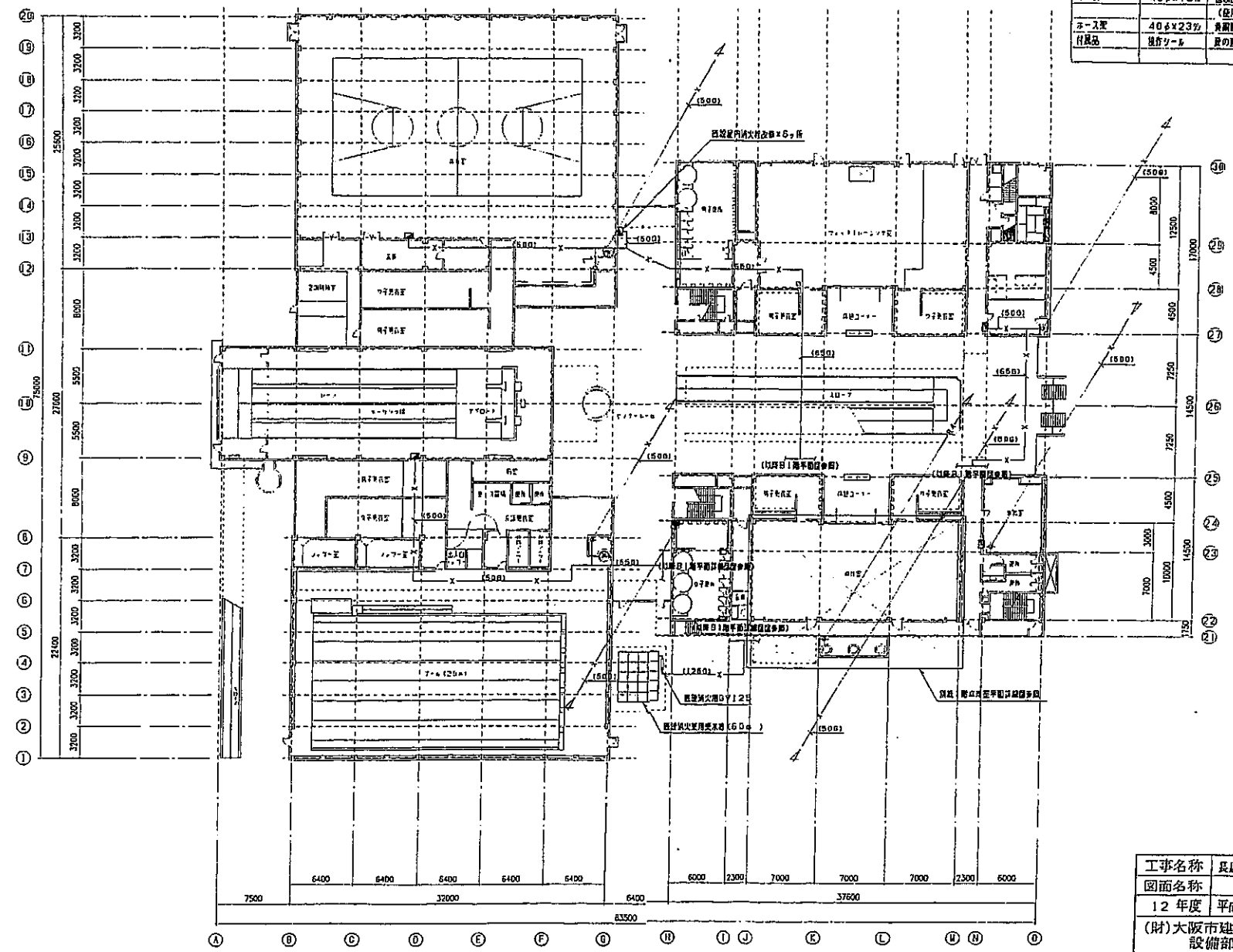
記号	名称	備 考
—G—	ガス管	
⊗	サービスバルブ	50A PE用
M	ガスメーター	
---G---	ガス管	本管又は大阪瓦斯施工範囲



配置図 1:600

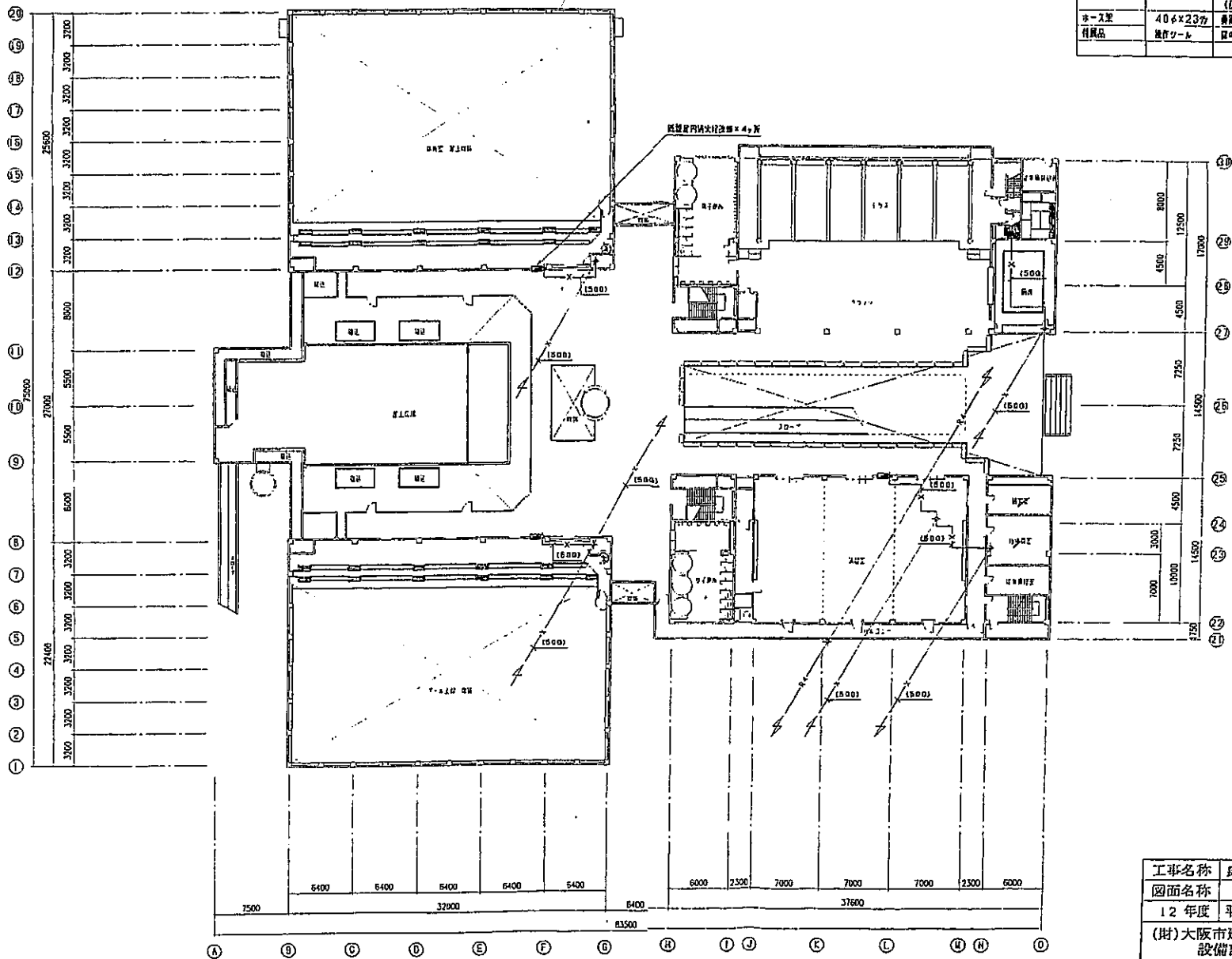
工事名称	長居障害者スポーツセンター暖房設備改修その他ガス設備工事		
図面名称	工事概要	凡例	付近見取図 配置図
			平成 17 年度

施設屋内消火設備改修内容(取付目表)			
取付消火行斤	40φ×90"	型定品 青銅製ニッケルクロムめっき仕上げ	1ヶ
ノズル	40φ×13φ	型定品 青銅製ニッケルクロムめっき仕上げ	1本
ホース	40φ×15m	型定品 焼酎用ホース兼用	2本
ホース架	40φ×23φ	(使用圧 D、586MPa) リンゴ締め 青銅製ニッケルクロムめっき仕上げ	1組
付属品	操作ツール	取付の裏面に貼り付け	1社



別紙2

工事名称	長居障害者スポーツセンター消防設備改修その他建築設備工事		
図面名称	1階平面図	縮尺	1:400
12年度	平成13年1月	図面番号	No. 6 (1) 1000
(財)大阪市建築技術協会		課長	[印]
設備部機械設備課			



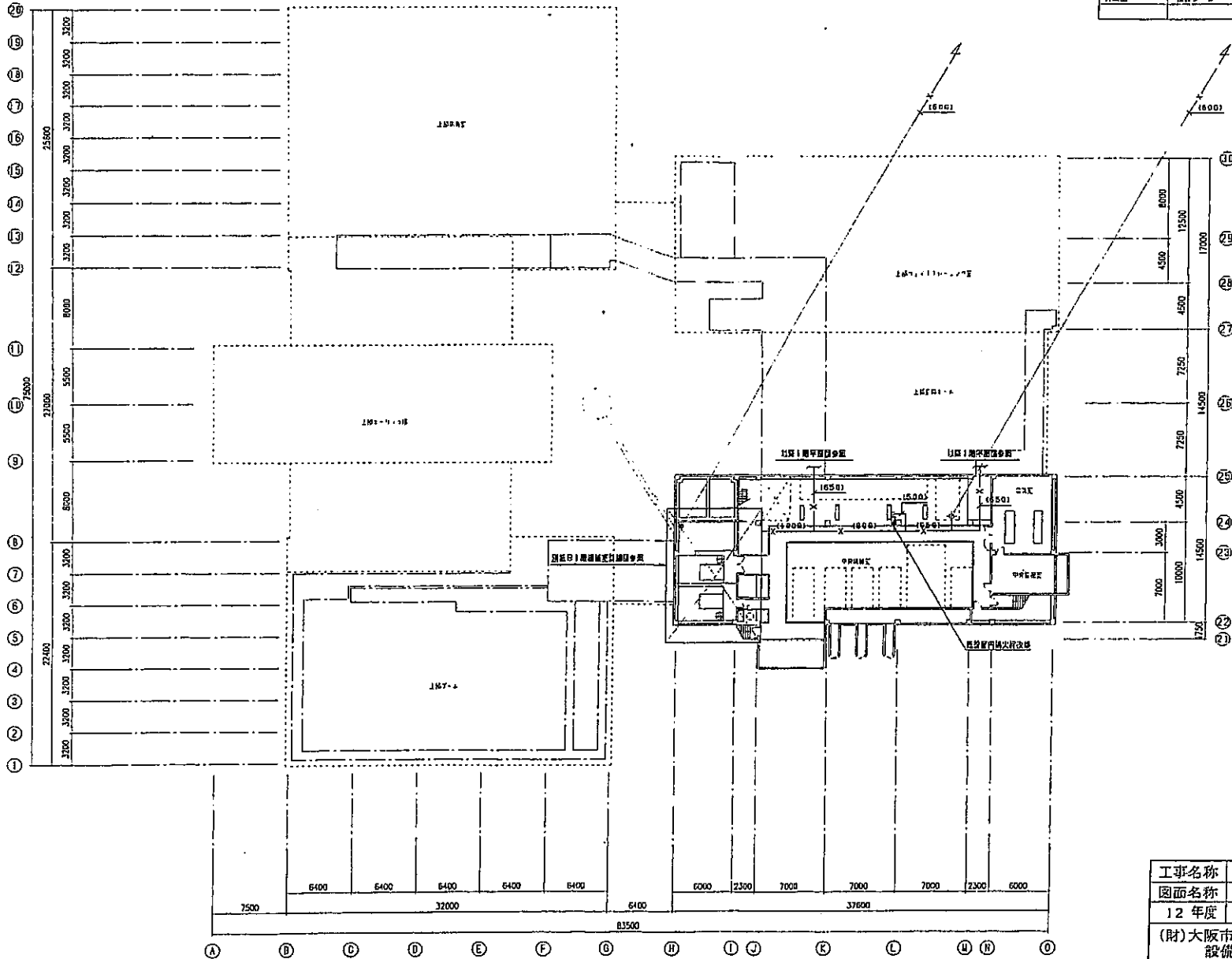
既設置室内消火栓改修内容(取り替え)		
室内消火栓	40φ×90	部品品 青銅製ニッケルクロムめっき仕上げ
ノズル	40φ×13φ	部品品 青銅製ニッケルクロムめっき仕上げ
ホース	40φ×15m	部品品 消防用ホース金具類
		(使用圧 0.686MPa) リング付
ホース架	40φ×23φ	部品品 青銅製ニッケルクロムめっき仕上げ
付属品	換付ツール	鋼の裏面に貼り付け

別紙3

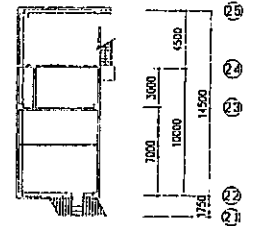
工事名称	長居障害者スポーツセンター消防設備改修その他機械設備工事		
図面名称	2階平面図	縮尺	1:400
12年度	平成13年1月	図面番号	No. 7 (11/000)
(財)大阪市建築技術協会 設備部機械設備課	技	監	技

2階平面図 5=1/400

施設内消防設備改修内容(取り替え)			
屋内消火栓	40φ×90°	指定品 有蓋型ニッケルクロムめっき仕上げ	1ヶ
ノズル	40φ×13φ	指定品 有蓋型ニッケルクロムめっき仕上げ	1本
ホース	40φ×15m	指定品 消火用ホース器具付 (使用圧 0.686MPa) リンダ付	2本
ホース架	40φ×23φ	指定品ニッケルクロムめっき仕上げ	1基
付属品	製作ツール	取付面に貼り付け	1枚

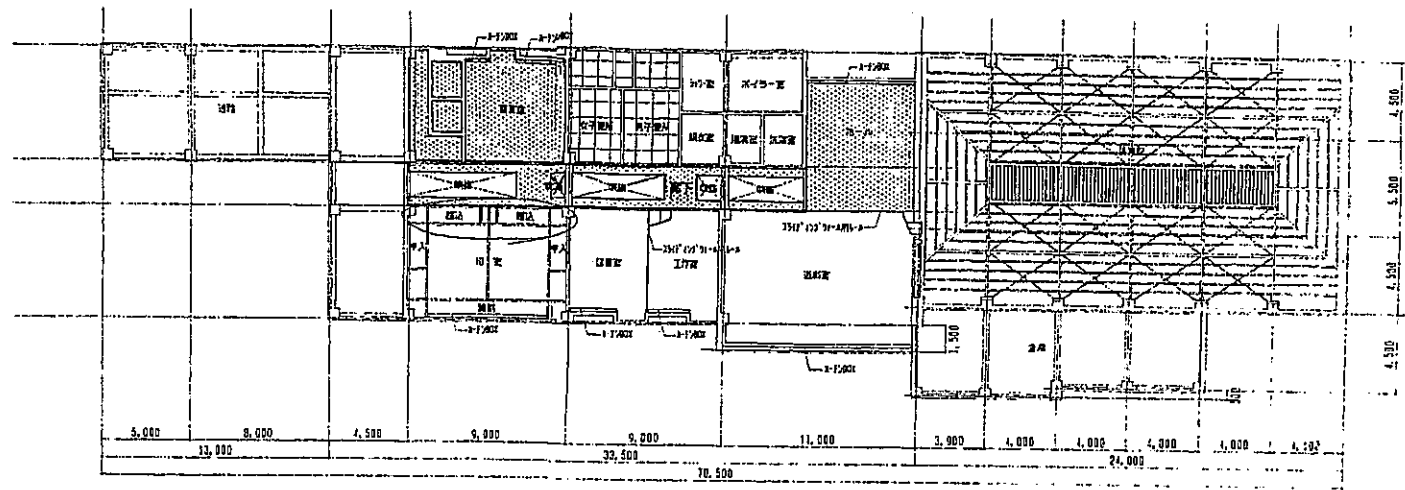


8階平面図 S=1/400

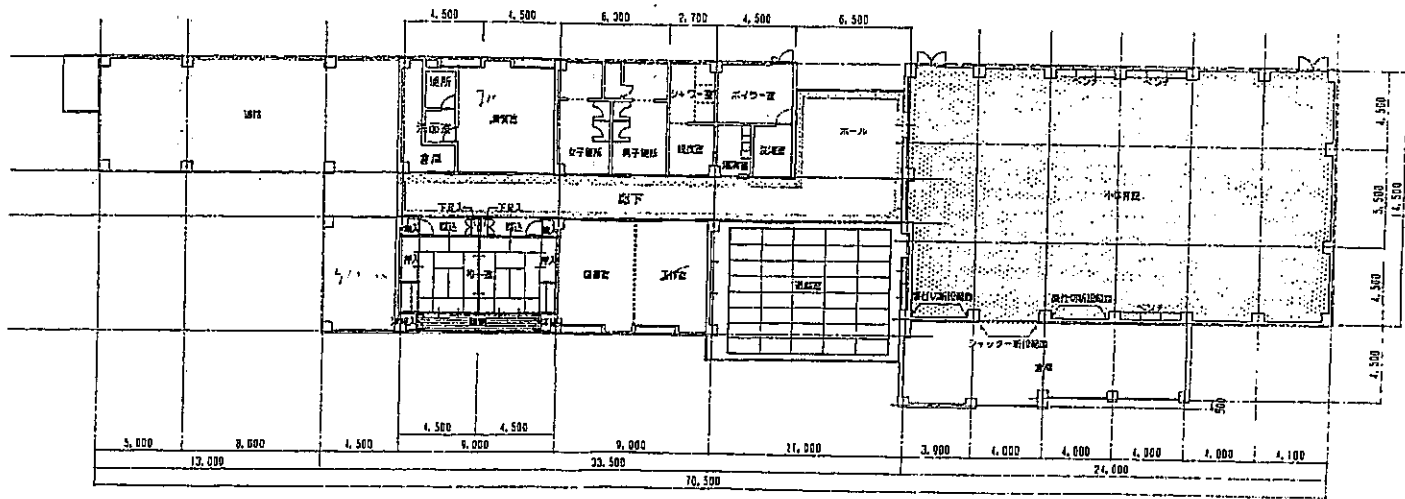


別紙4

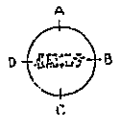
工事名称	長居障害者スポーツセンター消防設備改修その他機械設備工事		
図面名称	8階平面図	縮尺	1:400
12年度	平成13年1月	図面番号	No. 5 (11/27/01)
(財)大阪市建築技術協会 設備部機械設備課	課長	主任技師	技師



天井伏図 1/300



1階平面図 1/300

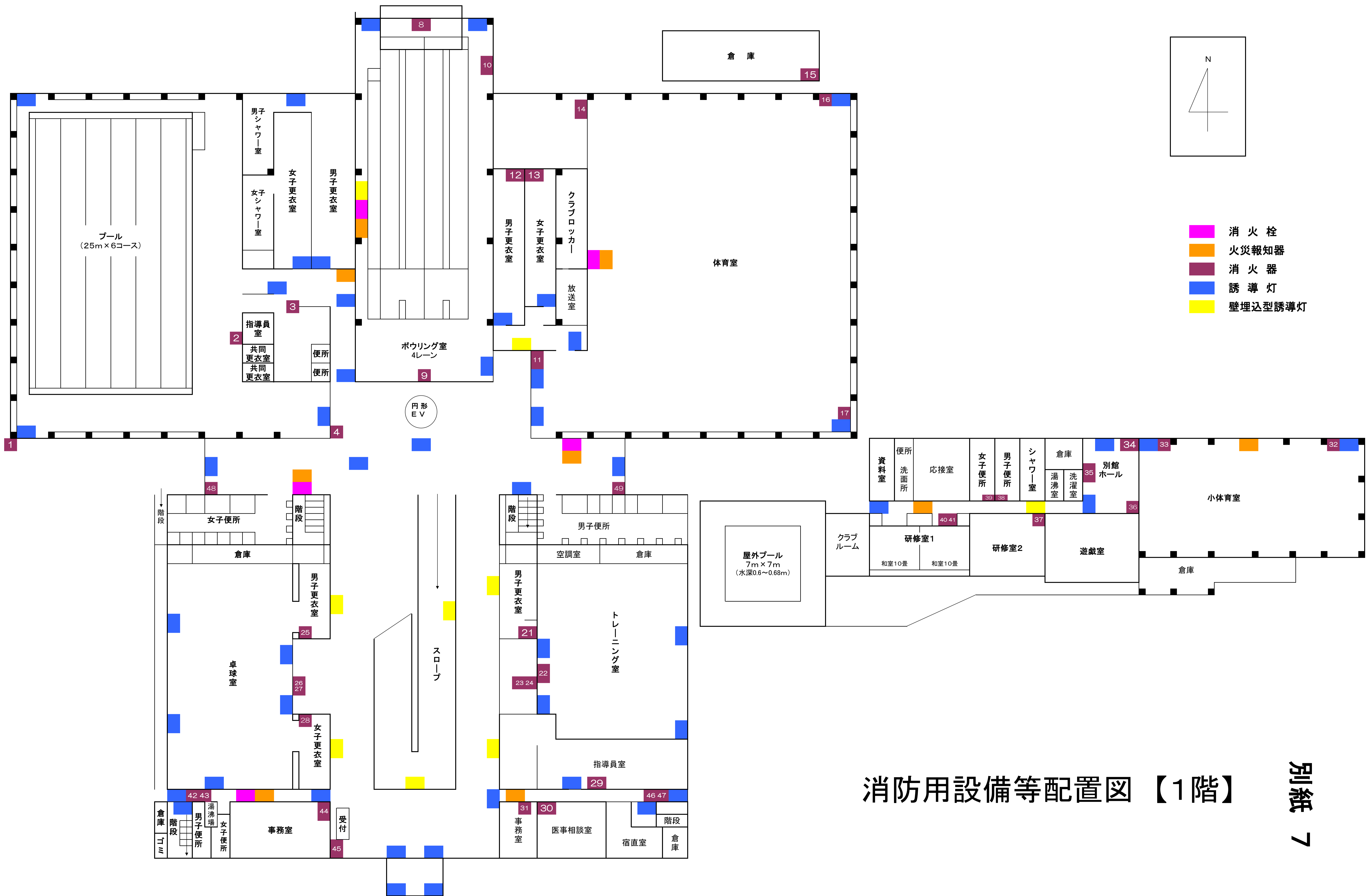


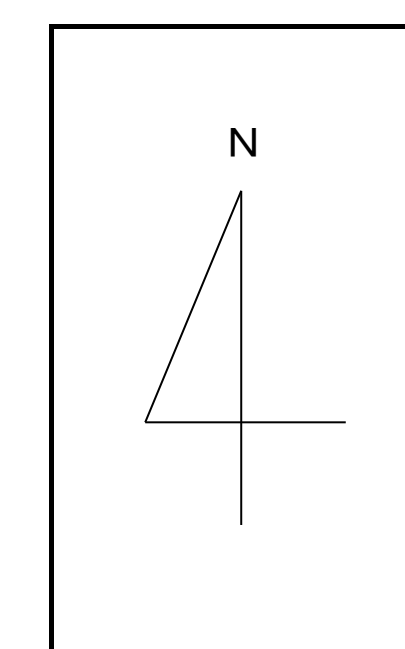
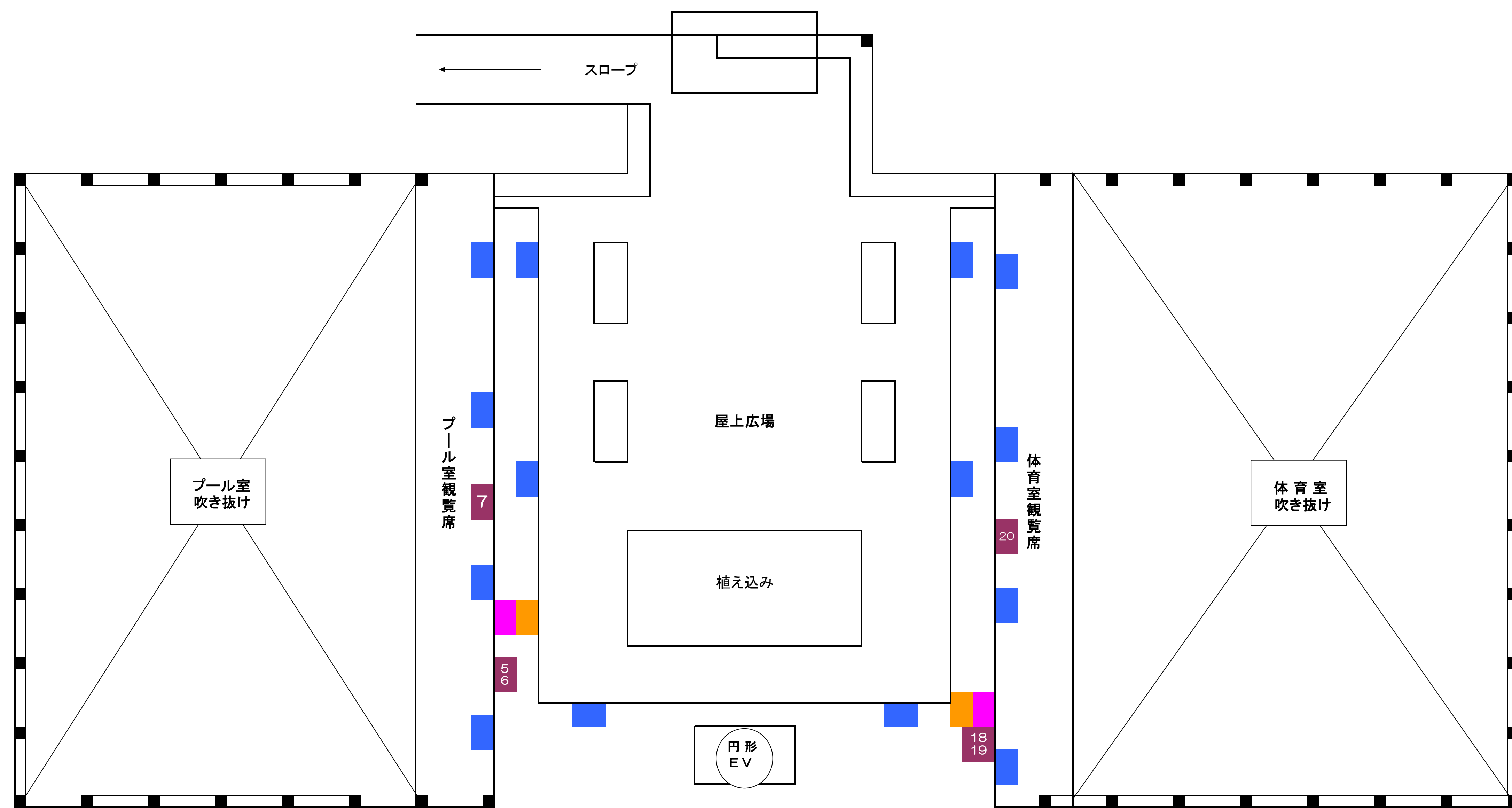
PLAN

改修範囲

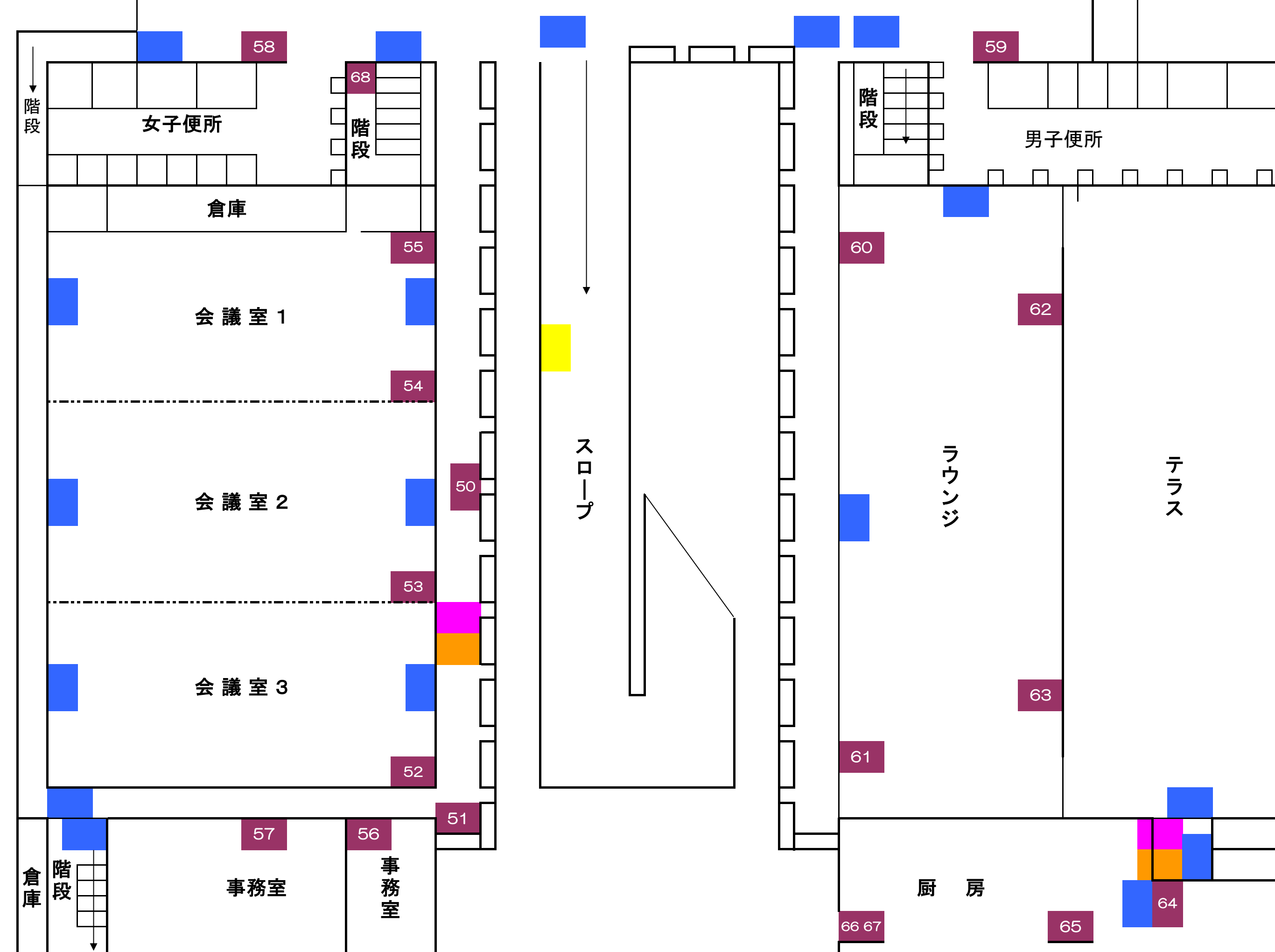
別紙5

工事名称	身体障害者スポーツセンター 改修工事		
図面名称	別紙 平面図 天井伏図	縮尺	1/300 1/300
日年度	8年9月	製図	図番 29 157枚の
(財)大阪市建築技術協会	建築部建築課	原簿	原簿

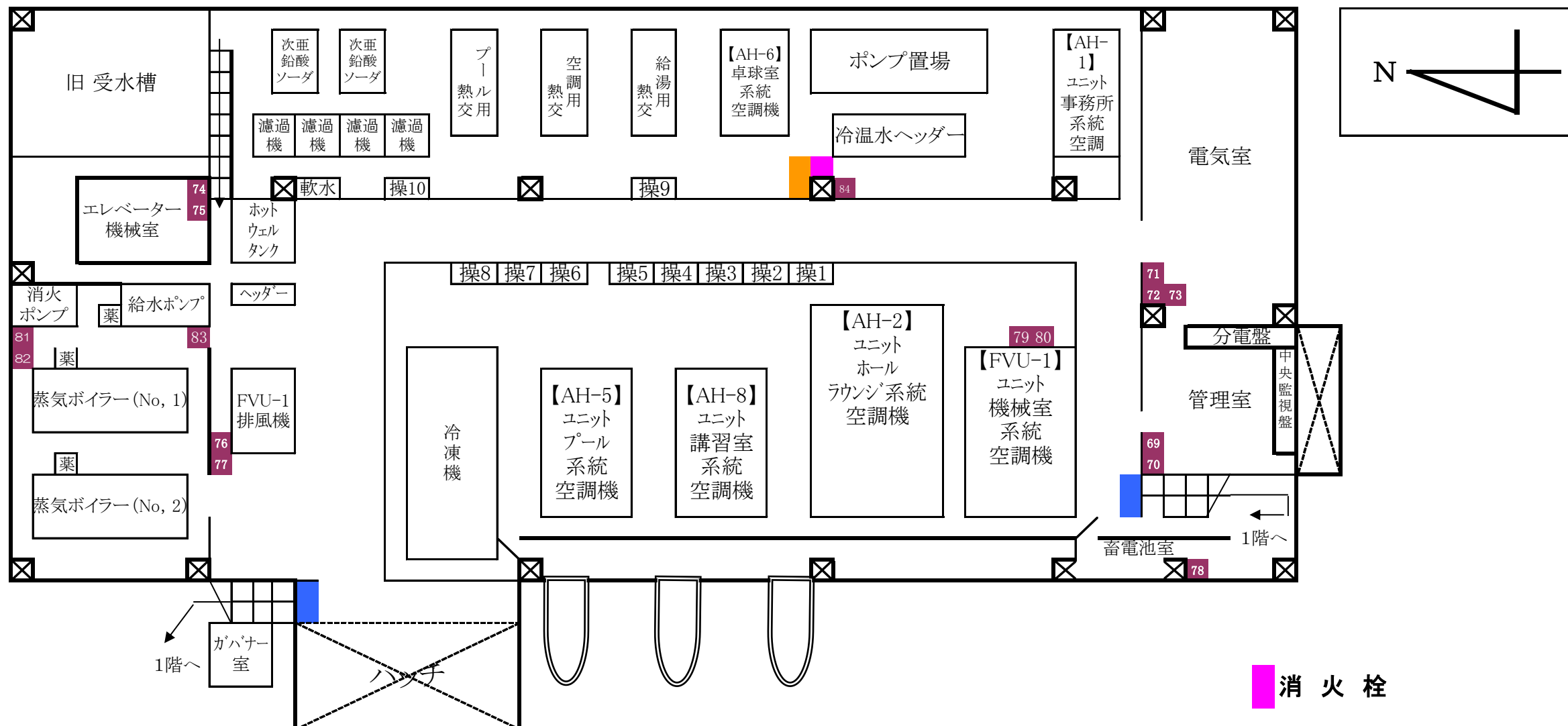




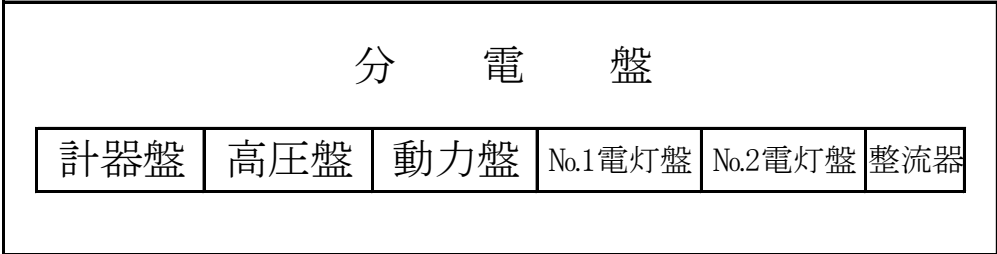
- 消火栓
- 火災報知器
- 消火器
- 誘導灯
- 壁埋込型誘導灯



消防用設備等配置図【2階】



- 操1・・・操作盤(冷却水ポンプ)
- 操2・・・操作盤(冷暖房用ポンプ)
- 操3・・・操作盤(冷暖房用ポンプ)
- 操4・・・操作盤(空調機)
- 操5・・・操作盤(空調機)
- 操6・・・操作盤(給湯用ポンプ)
- 操7・・・操作盤(ボイラ用電源)
- 操8・・・操作盤(陽水P・入水槽P・排水槽)
- 操9・・・操作盤(計装盤) 空調温度管理・熱交換器
- 操10・・・操作盤(砂式濾過タンク)・塩素



- 消火栓
- 火災報知器
- 消火器
- 誘導灯
- 壁埋込型誘導灯

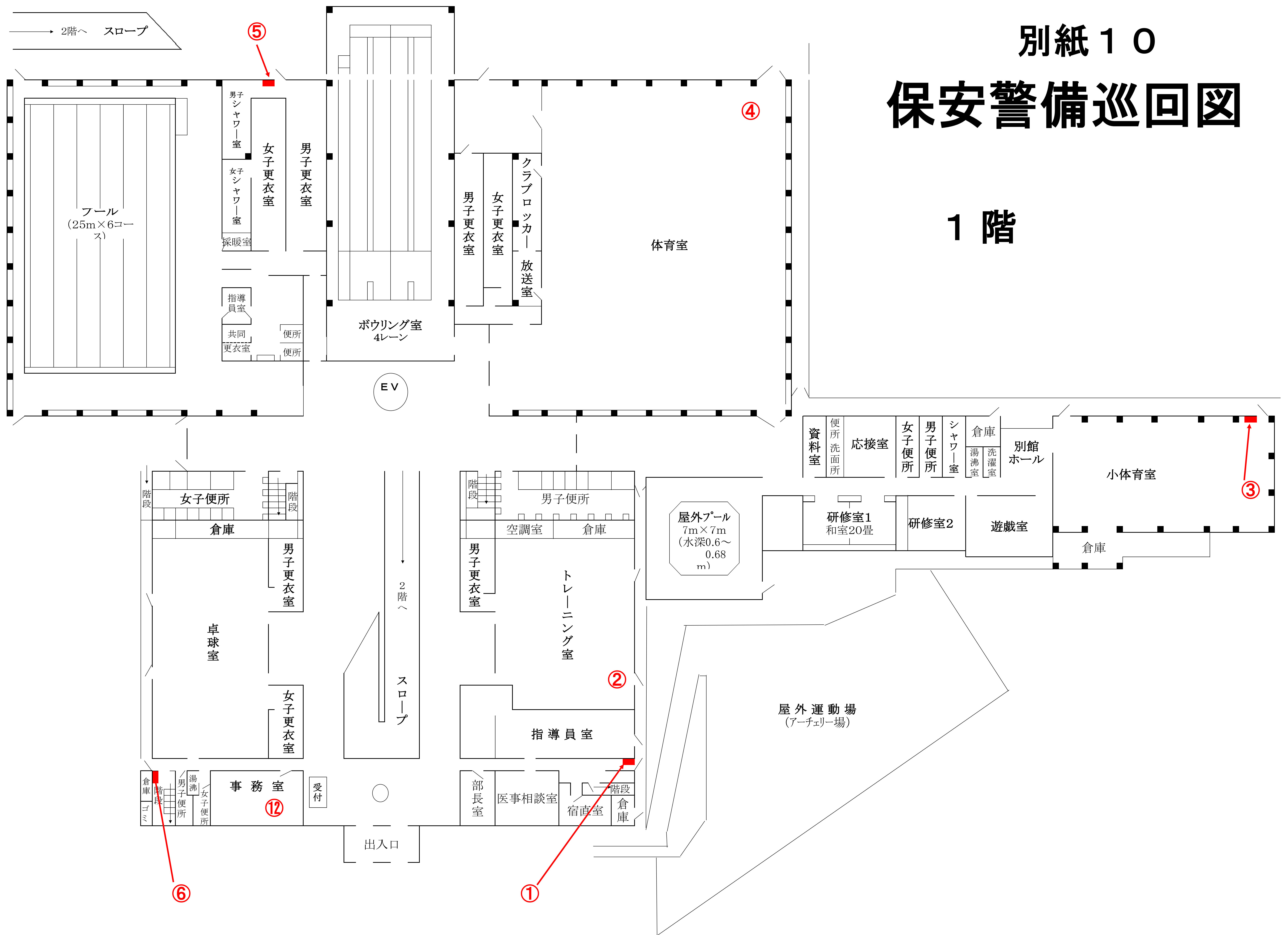
**消防用設備等・機械設備等配置図【地階】**



別紙10

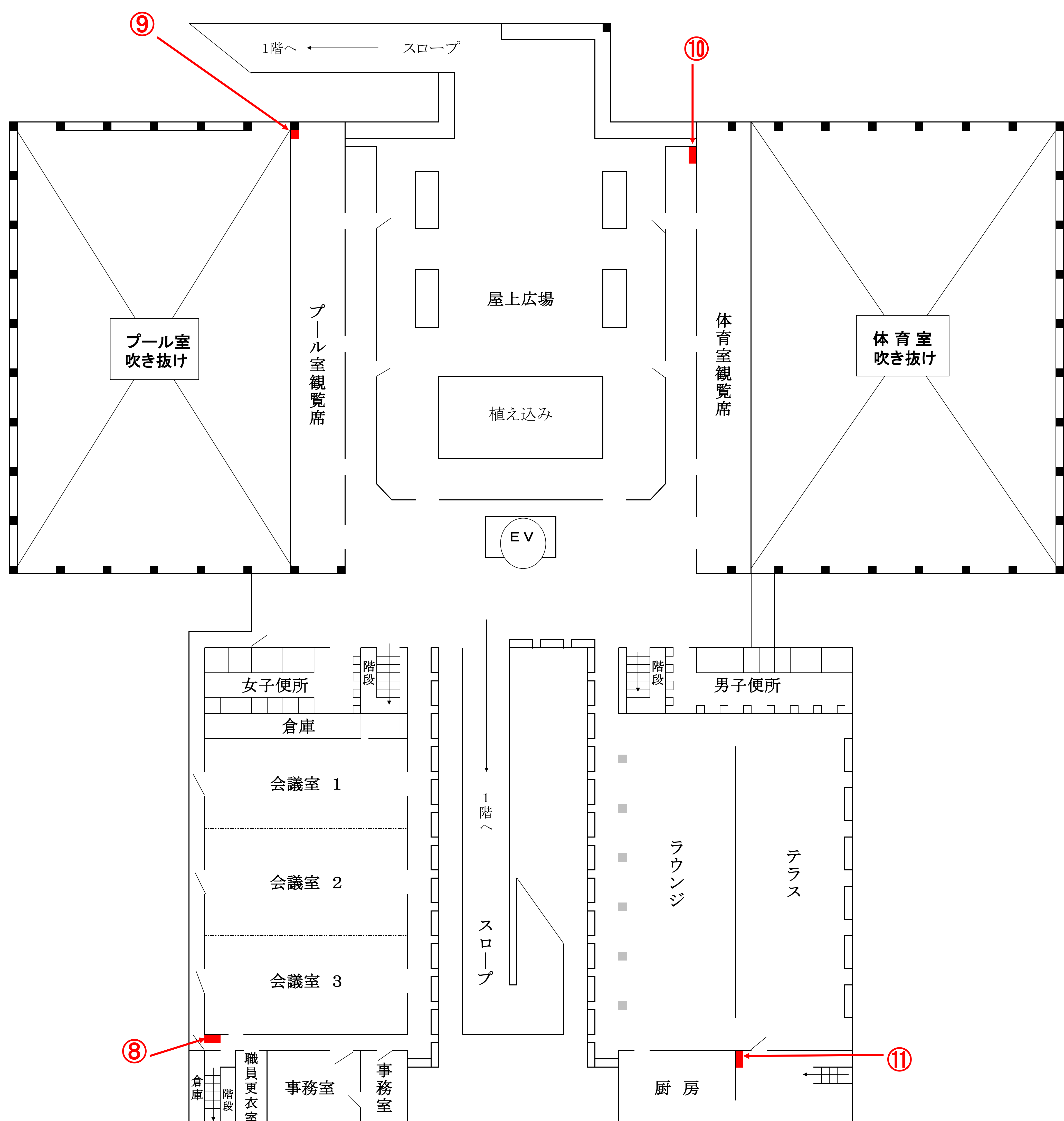
保安警備巡回図

1階



2階

館内巡回場所



No.	巡回場所	key
①	1階 東入口 北壁	有
②	トレーニング室 南東壁	有
③	別館 小体育室 東南	有
④	体育室 北東角	
⑤	プール男子更衣室 北側非常口	有
⑥	1階 西側入口 階段室 <small>機械室階段</small>	有
⑦	地下機械室 北西側非常口	
⑧	2階 西廊下 角隅	有
⑨	2階 プール観覧席 <small>西北廊下 角隅</small>	有
⑩	2階 体育室観覧席 <small>東北廊下 角隅</small>	有
⑪	2階 東南階段 厨房入口	有
⑫	1階 事務室	

# 地下機械室

